

Argillae

Moulding the essence by Luigi Romanelli

apegrupo

Moulding the essence

No matter how much the technique evolves, sometimes you need to look back, recognize in the origins what once made the ceramic tile unique. Argillae is a love song to matter at its purest: clay. Its surface and texture are the result of the dialog between the hand of the artisan and the earth, a surface of imperfect beauty that extracts its colors from the clay, full of passion and poetry.

La technique a beau évoluer, il est parfois nécessaire de regarder en arrière et de reconnaître ce qui, à l'origine, a fait l'unicité du carreau de céramique. Argillae est une chanson d'amour dédiée à la matière à l'état pur : l'argile. Sa surface et sa texture sont issues du dialogue entre la main de l'artisan et la terre, une surface à la beauté imparfaite qui tire ses couleurs de l'argile, pleine de passion et de poésie.

Por mucho que evolucione la técnica, en ocasiones es necesario volver la mirada atrás, reconocer en los orígenes aquello que en su día hizo única a la baldosa cerámica. Argillae es un canto de amor a la materia en estado puro: la arcilla. Su superficie y textura son fruto del diálogo entre la mano del artesano y la tierra, una superficie de una belleza imperfecta que extrae sus colores de la arcilla, llena de pasión y poesía.

apegrupo



"Clay can be dirt
in the wrong
hands, but it
can be *art* in the
right one"

Lupita Nyong'o

index *index índice*

_ 01. **Luigi Romanelli** *pag. 06* _ 02. **Neve** *pag. 16* _
03. **Fumo** *pag. 26* _ 04. **Nocta** *pag. 38* _ 05. **Gobi**
pag. 50 _ 06. **Coral** *pag. 62* _ 07. **Terra** *pag. 74* _ 08.
Murus *pag. 86* _ 09. **Technical features & packing**
/ Caractéristiques techniques et emballage /
Características técnicas y embalaje *pag. 89* _

01. Luigi Romanelli

Luigi Romanelli was born in Rovereto di Trento in 1960 and graduated in Architecture at the IUAV in Venice, where he was taught by highly renowned lecturers such as Aldo Rossi. Working out of his studio in the heart of the Italian tile industry in Sassuolo, he has undertaken architectural projects across the world. Industrial design is another of his creative aspects and he boasts extensive experience in the tiling industry, having worked with some of the leading international brands.

Luigi Romanelli est né à Rovereto di Trento en 1960 et est diplômé en architecture de l'IUAV de Venise, où il a étudié avec des professeurs de la renommée d'Aldo Rossi. Depuis ses études, situé en plein cœur de la céramique italienne à Sassuolo, il a développé des projets architecturaux dans le monde entier. Le design industriel est un autre de ses aspects créatifs et il possède une vaste expérience dans le secteur de la céramique, dans laquelle il a travaillé avec certaines des plus grandes marques internationales.

Luigi Romanelli nació en Rovereto di Trento en 1960 y se graduó en Arquitectura en el IUAV de Venecia, donde estudió con maestros de la categoría de Aldo Rossi. Desde su estudio, ubicado en pleno corazón de la cerámica italiana, en Sassuolo, ha desarrollado proyectos arquitectónicos en todo el mundo. El diseño industrial es otra de sus facetas creativas y cuenta con una dilatada experiencia en el sector cerámico, en el que ha trabajado con algunas de las marcas referentes en el ámbito internacional.

"In recent decades ceramic tiles have made a long journey, to become one of the supports that best reproduces any material we can imagine. In this collection I wanted to take a journey back to precisely that which evokes the millennial origins of ceramics: the work of clay".

"Argillae's development of materiality is an exploration of traditional ways of manually manipulating this material to produce tiles. It is an unindustrialized process, so the resulting surface is full of imperfections and, somehow, the hand of the artisan is evident on it. It is a material that speaks of our origins as human beings, of the first constructions and tools that appeared. On the other hand, something I wanted to highlight are the reddish pigments typical of these lands, a warm color palette, full of passion. It's a matter of reproducing the emotional impact of the handcrafted material, but with the precision that digital technology allows".

"Dans les dernières décennies, les carreaux de céramique ont parcouru un long chemin et se sont imposés comme l'un des supports qui reproduit le mieux n'importe quelle matière imaginable. Dans cette collection, je voulais faire un voyage de retour, plus précisément vers ce qui évoque les origines millénaires de la céramique : le travail de l'argile".

"Le développement de la matérialité d'Argillae est une exploration des modes de manipulation traditionnels et manuels de ce matériau pour obtenir des carreaux. S'agissant d'un processus non industrialisé, la surface qui en résulte est pleine d'imperfections et, en quelque sorte, la main de l'artisan y est manifeste. C'est un matériau qui parle de nos origines en tant qu'êtres humains, de l'apparition des premières constructions et des premiers ustensiles. En même temps, je voulais également mettre l'accent sur les pigments rougeâtres caractéristiques de ces terres, une palette de couleurs pleine de passion. Il s'agit de reproduire cet impact émotionnel du matériau artisanal, en y ajoutant la précision rendue possible par la technologie numérique".

Luigi Romanelli

"En las últimas décadas las baldosas cerámicas han hecho un largo recorrido, hasta convertirse en uno de los soportes que mejor reproduce cualquier material que podamos imaginar. En esta colección quería hacer un viaje de vuelta, precisamente a aquello que evoca los orígenes milenarios de la cerámica: el trabajo de la arcilla".

"El desarrollo de la materialidad de Argillae es una exploración de formas tradicionales de manipulación manual de este material para conseguir baldosas. Se trata de un proceso sin industrializar, por lo que la superficie resultante está llena de imperfecciones y, de alguna manera, queda patente la mano del artesano sobre ella. Es un material que habla de nuestros orígenes como seres humanos, de las primeras construcciones y enseres que aparecieron. Por otro lado, algo que quería destacar son los pigmentos rojizos propios de estas tierras, una paleta de color cálida, llena de pasión. Se trata de reproducir ese impacto emocional del material artesano, pero con la precisión que nos permite la tecnología digital".

Luigi Romanelli

Terracotta colors for a digital generation of ceramics.

Argillae is conceived as a decorative tool, a materiality full of nuances with a wide variety of earthy and neutral shades, with a myriad of formats, special pieces and decorative accessories. Our intention: to design collections that unleash creativity.

*Couleurs terre cuite pour une céramique de la
génération numérique.*

*Argillae est conçue comme un outil décoratif,
une matérialité pleine de nuances qui offre une
grande variété dans les tons terre et neutre,
ainsi qu'une multitude de formats, de pièces
spéciales et de compléments décoratifs. Notre
intention : créer des collections qui libèrent la
créativité.*

*Colores terracota para una cerámica de la
generación digital.*

*Argillae está concebida como una herramienta
decorativa, una materialidad llena de matices
con una amplia variedad en tonalidades tierra
y neutras, con multitud de formatos, piezas
especiales y complementos decorativos. Nuestra
intención: diseñar colecciones que desaten la
creatividad.*

*L'argile est un matériau très intéressant et
fondamental : elle est terre, elle est eau et, unie
au feu, elle prend forme et s'anime.*

*La arcilla es un material muy interesante y
fundamental: es tierra, es agua y, con el fuego,
toma forma y vida.*



The shape of earth

Clay is a very interesting and
fundamental material: it is
earth, it is water and, with fire,
it takes shape and life.



Nisus

A decorative relief inspired by the traditional cement and clay coverings typical of Mexico. It is a piece that is characterized by a deep and intense relief, highlighting the naturalness of the material.

Un relief décoratif inspiré par les revêtements traditionnels en ciment et argile typiques du Mexique. Il s'agit d'une pièce caractérisée par un relief profond et intense, qui met en valeur le caractère naturel du matériau.

Un relieve decorativo que se inspira en los revestimientos tradicionales de cemento y barro típicos de México. Se trata de una pieza que se caracteriza por un relieve profundo e intenso, resaltando la naturalidad del material.



Coccio

A reinterpretation of the classic terrazzo led to a color palette that intensifies the warm shades. A contemporary design full of personality.

Le terrazzo classique revisité au moyen d'une palette de couleurs qui intensifie les tons chauds. Un design contemporain et plein de caractère.

Una reinterpretación del clásico terrazo llevado a una paleta de color que intensifica los tonos cálidos. Un diseño contemporáneo y lleno de personalidad.



Argillae Fumo Rect. 120x120. Nisus Fumo Rect. 120x120.



02. Neve

Pure, light, bright...

An off-white color that breathes delicacy and warmth. Neve stands out for its warm hues, perfect for creating comfortable and contemporary spaces.

Pure, claire, lumineuse...

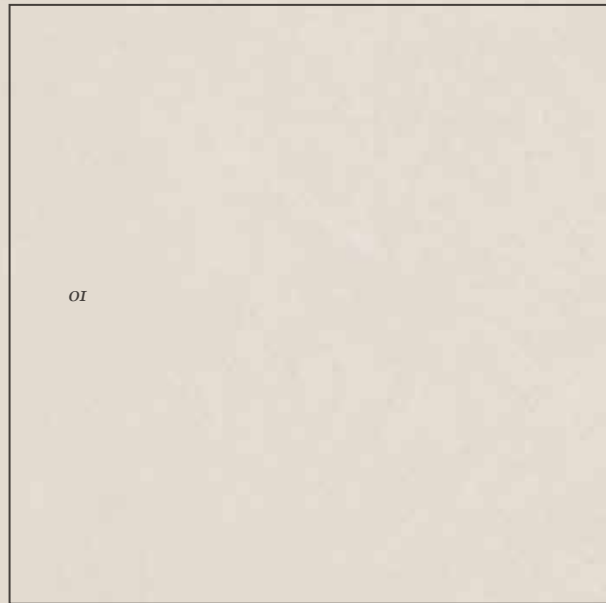
Un ton blanc cassé qui respire la délicatesse et le recueillement. Neve se distingue par la chaleur de ses nuances, parfaites pour créer des espaces confortables et contemporains.

Puro, claro, luminoso...

Un tono off-white que respira delicadez y recogimiento. Neve destaca por sus matices cálidos, perfectos para crear espacios confortables y contemporáneos.



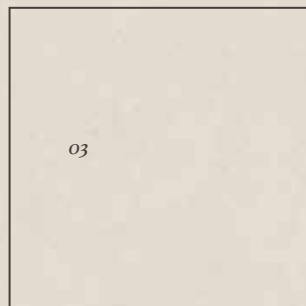
Neve



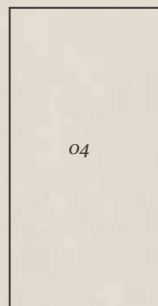
01



02

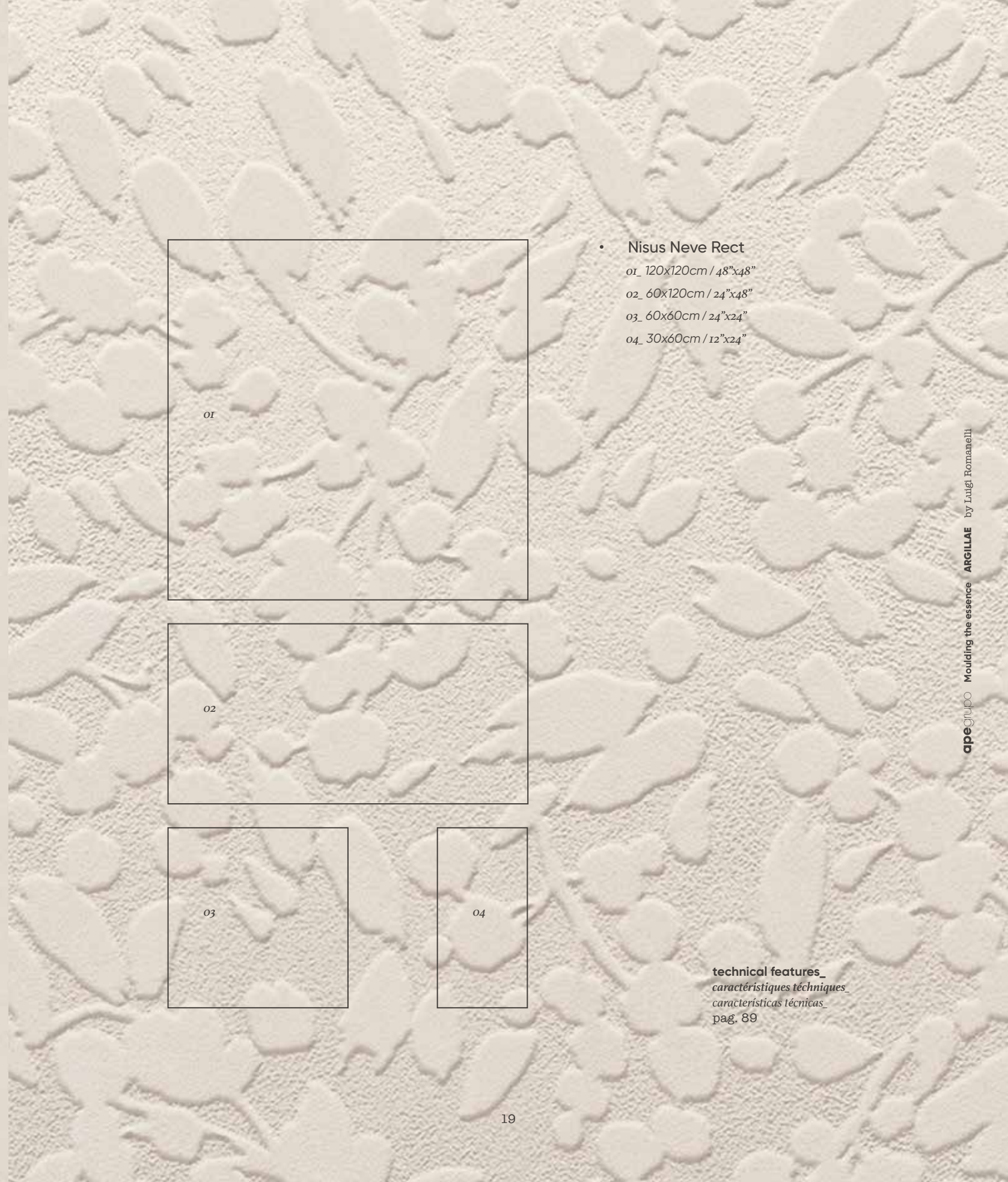


03



04

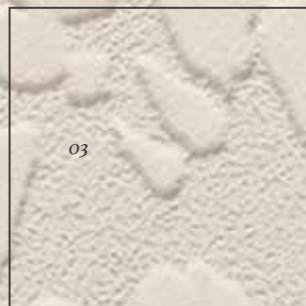
- Argillae Neve Rect
01_ 120x120cm / 48"x48"
02_ 60x120cm / 24"x48"
03_ 60x60cm / 24"x24"
04_ 30x60cm / 12"x24"
- Anti-slip Argillae Neve Rect
01_ 120x120cm / 48"x48"
02_ 60x120cm / 24"x48"
03_ 60x60cm / 24"x24"
04_ 30x60cm / 12"x24"



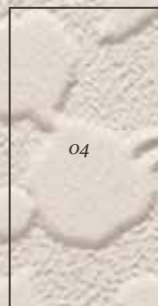
01



02



03



04

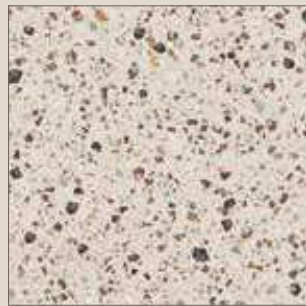
- Nisus Neve Rect
01_ 120x120cm / 48"x48"
02_ 60x120cm / 24"x48"
03_ 60x60cm / 24"x24"
04_ 30x60cm / 12"x24"

technical features_
caractéristiques techniques
características técnicas
 pag. 89

Coccio Mix



01



02



03

- Coccio Mix Rect.
01_ 120x120cm / 48"x48"
03_ 60x60cm / 24"x24"
04_ 30x30cm / 12"x12"



Argillae Neve Rect. 30x60. Nisus Neve Rect. 30x60. Argillae Neve Rect. 60x60.

apegruppo Moulding the essence ARGILLAE by Luigi Romanelli



apegruppo Moulding the essence ARGILLAE by Luigi Romanelli

Argillae Neve Rect. 60x120. Coccio Mix Rect. 120x120.



03. Fumo

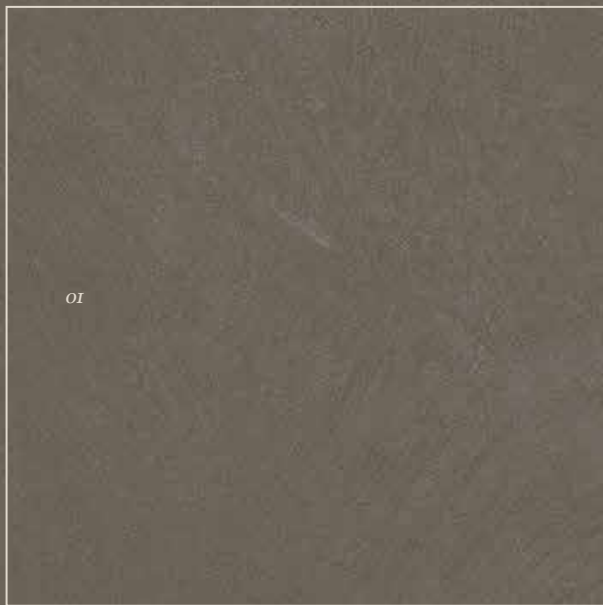
Color has the ability to completely change a design. We have created a more contemporary version of the collection by applying a neutral gray that fits any kind of style. A color option that can be easily combined with other materials.

La couleur est en mesure de modifier complètement un design. Nous avons créé une version plus contemporaine de la collection en appliquant un gris neutre qui s'adapte à toutes sortes de style. Une option chromatique à combiner de façon simple avec d'autres matériaux.

El color tiene capacidad de cambiar completamente un diseño. Hemos creado una versión más contemporánea de la colección aplicando un gris neutro que encaja en cualquier tipo de estilo. Una opción cromática combinable con otros materiales de forma sencilla.

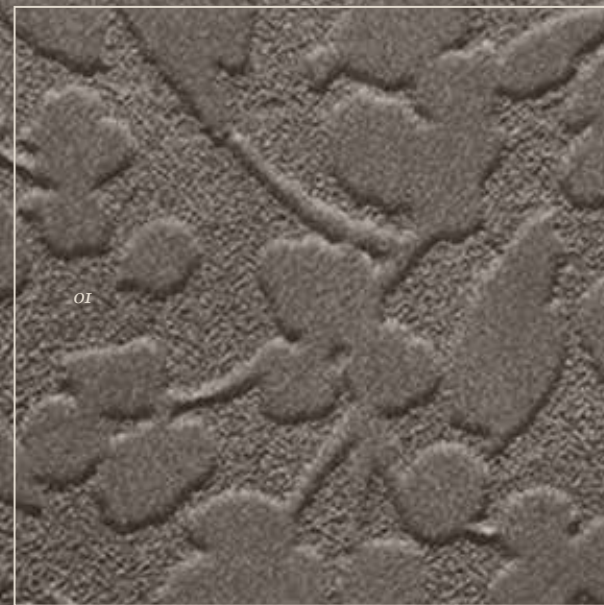
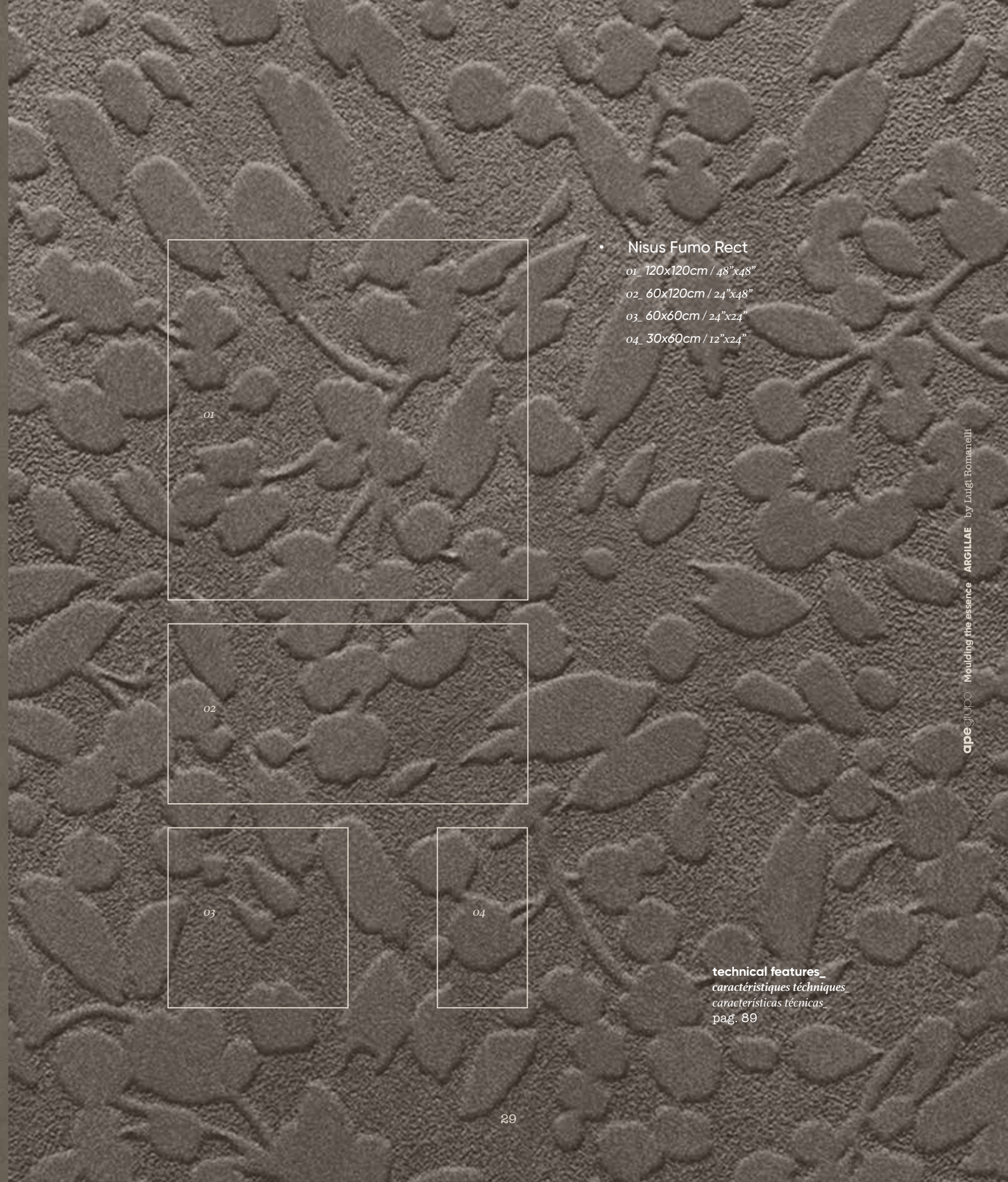


Fumo

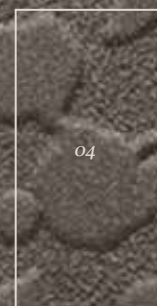
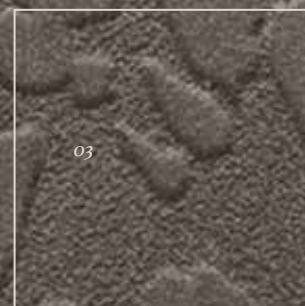


- Argillae Fumo Rect
o1_ 120x120cm / 48"x48"
o2_ 60x120cm / 24"x48"
o3_ 60x60cm / 24"x24"
o4_ 30x60cm / 12"x24"

- Anti-slip Argillae Fumo Rect
o1_ 120x120cm / 48"x48"
o2_ 60x120cm / 24"x48"
o3_ 60x60cm / 24"x24"
o4_ 30x60cm / 12"x24"



- Nisus Fumo Rect
o1_ 120x120cm / 48"x48"
o2_ 60x120cm / 24"x48"
o3_ 60x60cm / 24"x24"
o4_ 30x60cm / 12"x24"

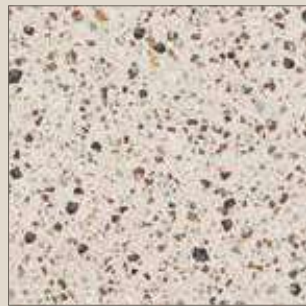


technical features_
caractéristiques techniques
características técnicas
pag. 89

Coccio Mix



01



02



03

- Coccio Mix Rect.
01_ 120x120cm / 48"x48"
03_ 60x60cm / 24"x24"
04_ 30x30cm / 12"x12"



Anti-Slip Argillae Fumo Rect. 30x60. Argillae Fumo Rect. 60x120. Argillae Fumo Rect. 30x60. Coccio Mix Rect. 60x60.



Argillae Fumo Rect. 120x120.



Argillae Fumo Rect. 120x120. Argillae Fumo Rect. 60x120. Nisus Fumo Rect. 120x120.

Argillae Fumo Rect. 60x120. Argillae Fumo Rect. 60x60.
Murus Nocta 7x28. Murus Nix 7x28. Coccio Mix Rect. 30x30.

ipeCupco - Moulding the essence ARGILLAE by Luigi Romagnelli

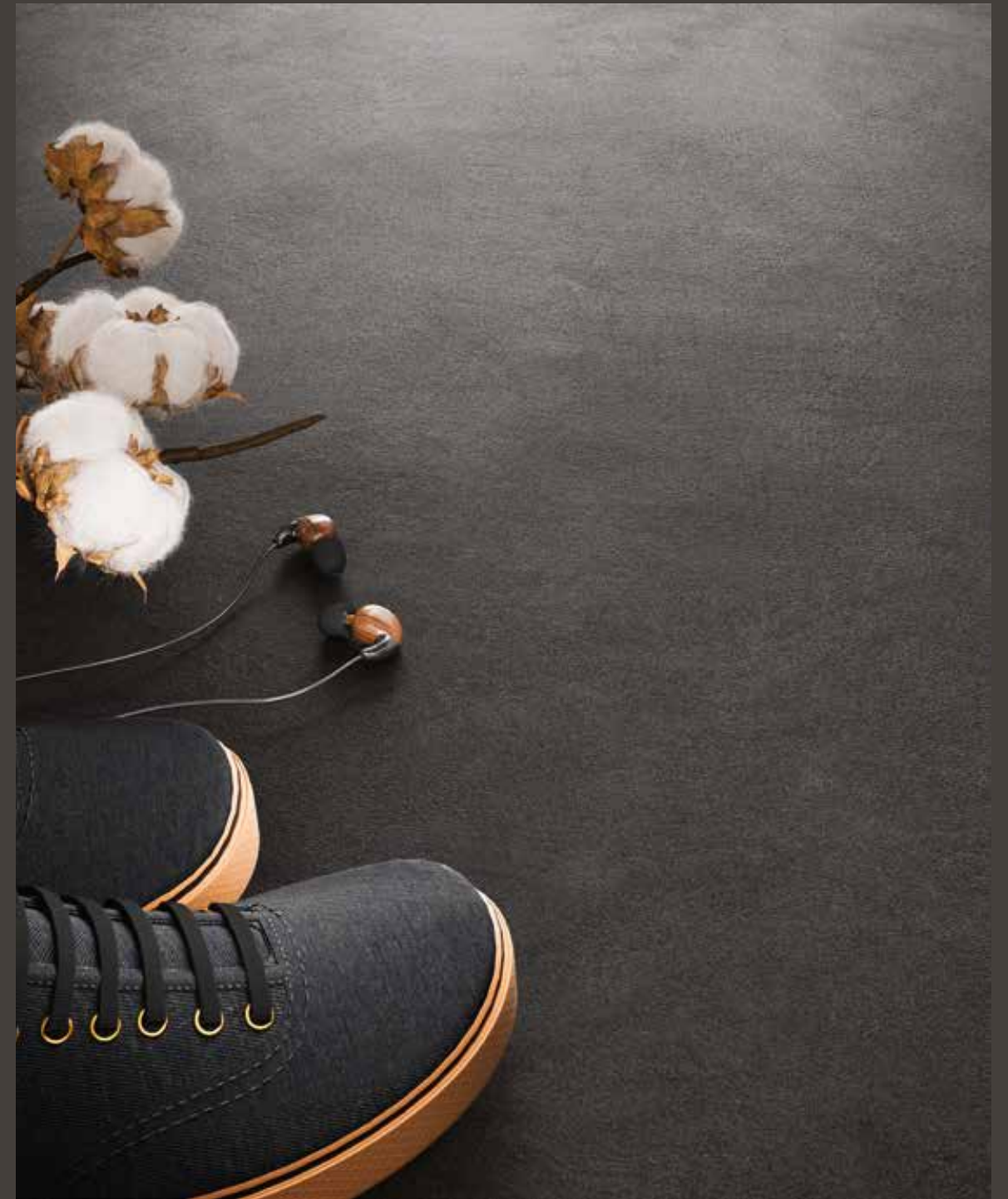
ipeCupco - Moulding the essence ARGILLAE by Luigi Romagnelli

04. Nocta

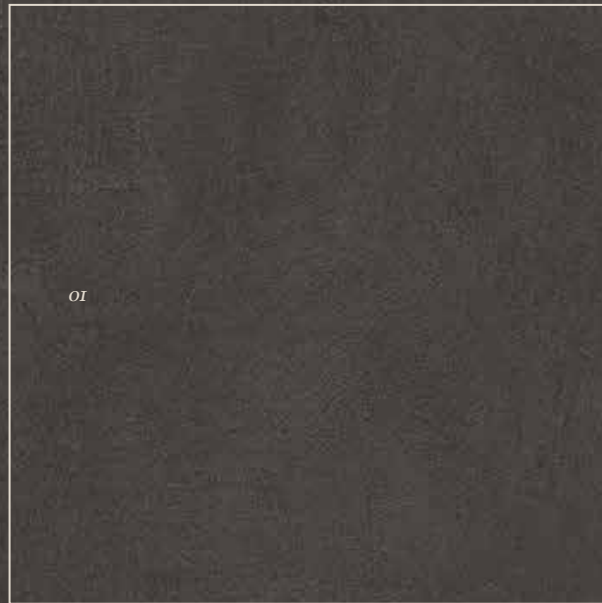
The darker version of the collection is proposed by Nocta, a sophisticated color with hints of drama to achieve an intense and differential effect.

Nocta propose la version la plus foncée de la collection, un ton sophistiqué avec des touches dramatiques qui parviennent à créer un effet intense et différentiel.

La versión más oscura de la colección la propone Nocta, un tono sofisticado con toques de dramatismo para conseguir un efecto intenso y diferencial.



Nocta



01



02

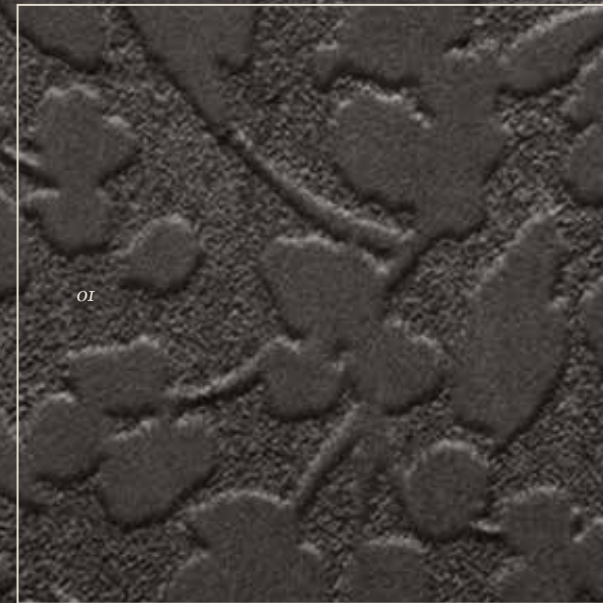


03

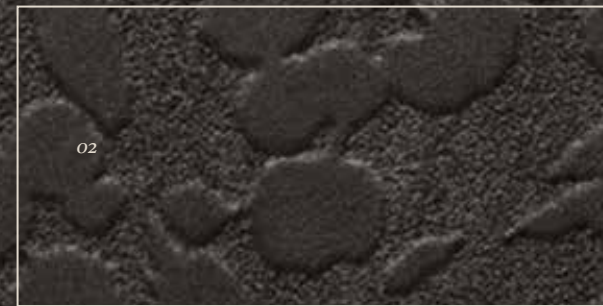


04

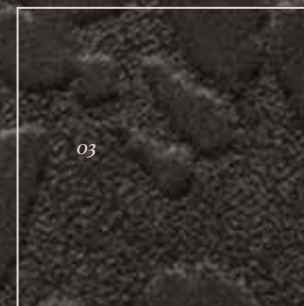
- Argillae Nocta Rect
o1_ 120x120cm / 48"x48"
o2_ 60x120cm / 24"x48"
o3_ 60x60cm / 24"x24"
o4_ 30x60cm / 12"x24"



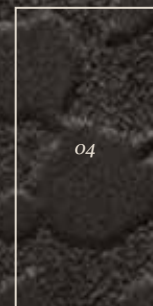
01



02



03



04

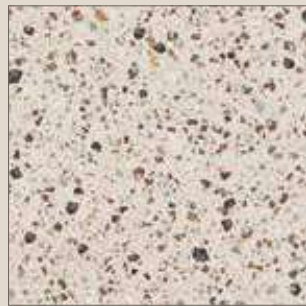
- Nisus Nocta Rect
o1_ 120x120cm / 48"x48"
o2_ 60x120cm / 24"x48"
o3_ 60x60cm / 24"x24"
o4_ 30x60cm / 12"x24"

technical features_
caractéristiques techniques
características técnicas
pag. 89

Coccio Mix



01



02



03

- Coccio Mix Rect.
01_ 120x120cm / 48"x48"
03_ 60x60cm / 24"x24"
04_ 30x30cm / 12"x12"



Legenda

Moulding the essence - ARGILLAE by Luigi Pomarrelli

apegroup - Moulding the essence - ARGILLAE by Luigi Pomarrelli

Argillae Nocta Rect. 120x120. Murus Nocta 7x28.

Argillae Nocta Rect. 120x120. Nisus Nocta Rect. 120x120. Coccio Mix Rect. 120x120.



ape gruppo Moulding the essence ARGILLAE by Luigi Romanelli



ape gruppo Moulding the essence ARGILLAE by Luigi Romanelli



Murus Noctia 7x28, Argillae Noctia Rect. 60x60, Coccio Mix Rect. 30x30.

05. Gobi

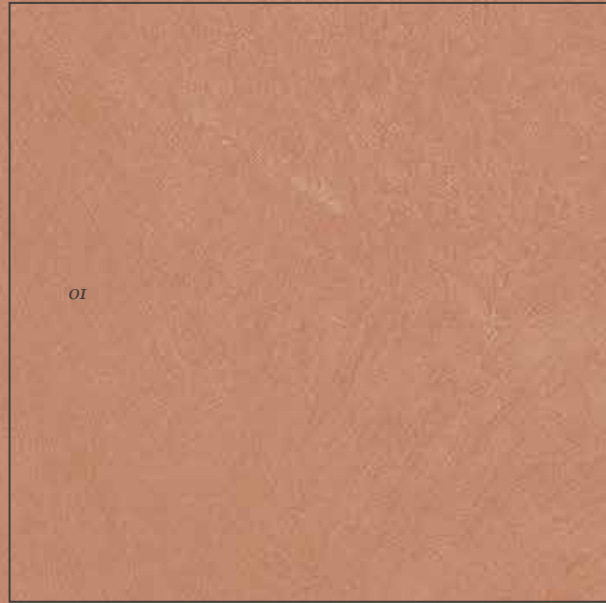
When the winter sun casts its light on the Gobi sands, it generates a reflection of light that gives the desert that interesting shade. That chromaticism, typical of the earth but dull and relaxed, is the inspiration for this proposal of color. A peaceful and neutral color that fits in everywhere.

Lorsque le soleil de l'hiver se projette sur les sables de Gobi, il se produit une réflexion de la lumière qui donne au désert ce ton si intéressant. Ce chromatisme propre à la terre, sobre et détendu, est l'inspiration de cette proposition de couleur. Un ton serein et neutre qui s'adapte à tous les espaces.

Cuando el sol de invierno se proyecta sobre las arenas del Gobi genera una reflexión de la luz que le da ese tono tan interesante al desierto. Ese cromatismo propio de la tierra, pero apagado y relajado, es la inspiración de esta propuesta de color. Un tono sereno y neutro que encaja en todas partes.



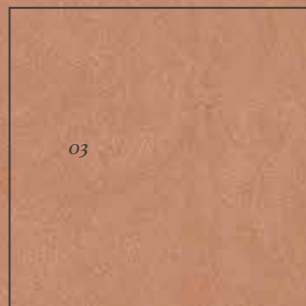
Gobi



01



02

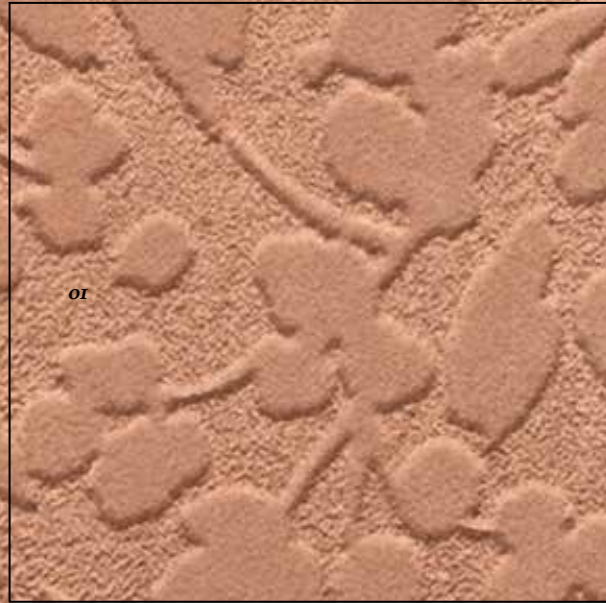
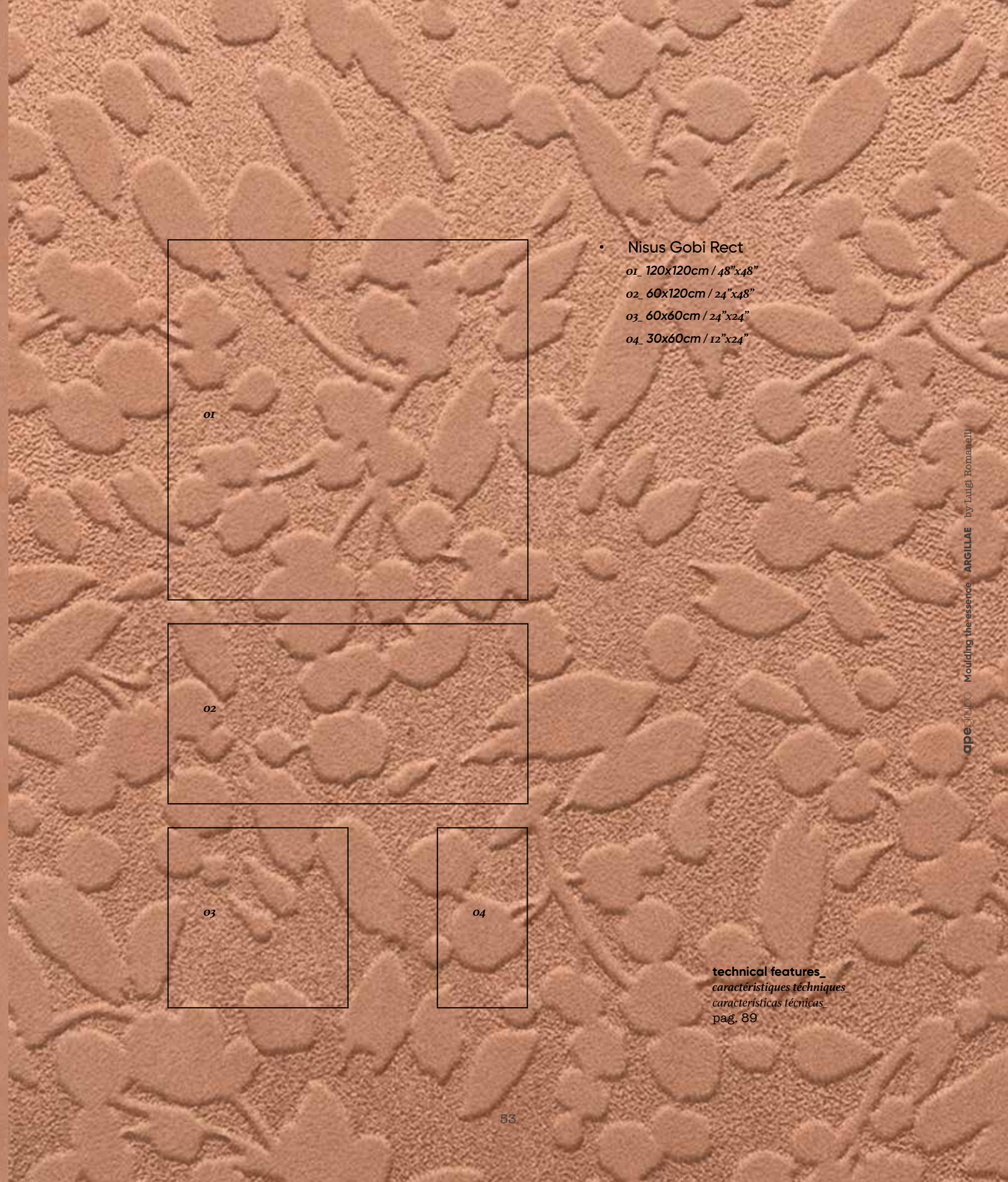


03

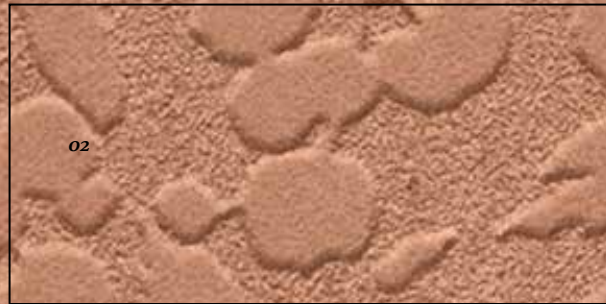


04

- **Argillae Gobi Rect**
o1_ 120x120cm / 48"x48"
o2_ 60x120cm / 24"x48"
o3_ 60x60cm / 24"x24"
o4_ 30x60cm / 12"x24"
- **Anti-slip Argillae Gobi Rect**
o1_ 120x120cm / 48"x48"
o2_ 60x120cm / 24"x48"
o3_ 60x60cm / 24"x24"
o4_ 30x60cm / 12"x24"



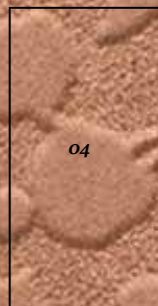
01



02



03



04

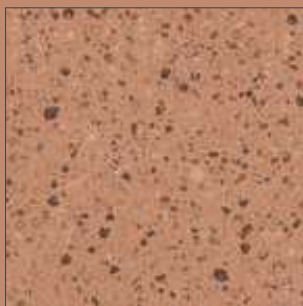
- **Nisus Gobi Rect**
o1_ 120x120cm / 48"x48"
o2_ 60x120cm / 24"x48"
o3_ 60x60cm / 24"x24"
o4_ 30x60cm / 12"x24"

technical features
caractéristiques techniques
características técnicas
pag. 89

Coccio Gobi



01

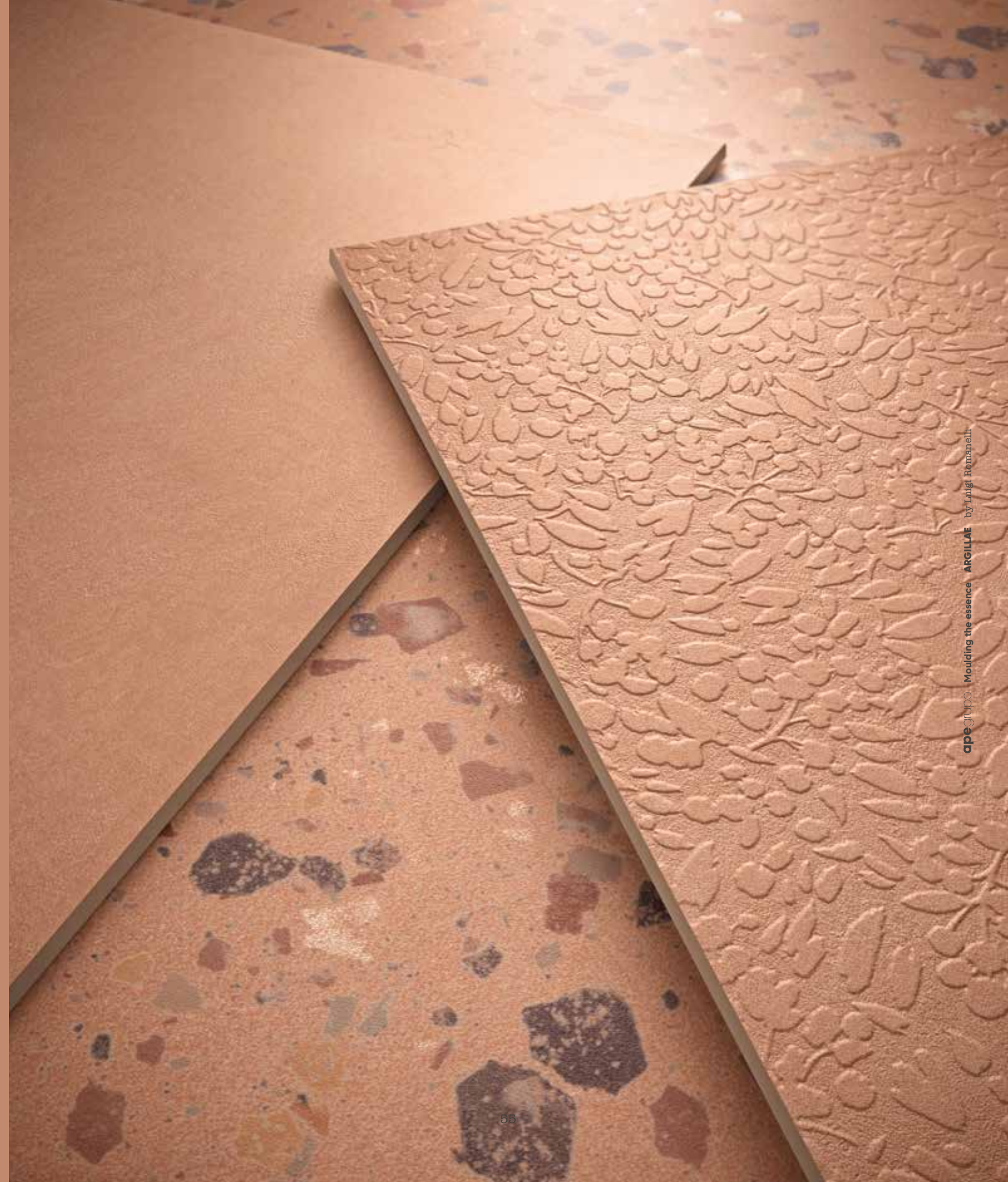


02



03

- Coccio Gobi Rect.
01_ 120x120cm / 48"x48"
03_ 60x60cm / 24"x24"
04_ 30x30cm / 12"x12"



Argillae Gobi Rect. 30x60. Argillae Neve Rect. 30x60. Coccio Gobi Rect. 30x30.



Anti-Slip Argillae Gobi Rect. 60x120. Anti-Slip Argillae Gobi Rect. 30x60. Coccio Gobi Rect. 120x120.



apegruppo Moulding the essence ARGILLAE by Luigi Romanelli



Anti-Slip Argillae Gobi Rect. 60x120. Anti-Slip Argillae Gobi Rect. 30x60.

apegruppo Moulding the essence ARGILLAE by Luigi Romanelli

apegroup Moulding the essence ARGILLAE by Luigi Romanelli



apegroup Moulding the essence ARGILLAE by Luigi Romanelli

Argillae Gobi Rect. 120x120, Nisus Gobi Rect. 60x120.

06. Coral

Coral is the most natural color expression of clays. The reddish hues typical of the iron and copper oxides that make up this material stand out. An intense and passionate color that explores the imperfect beauty of handcrafted products.

Coral est l'expression chromatique la plus naturelle des argiles, qui fait la part belle aux tons rougeâtres propres aux oxydes de fer et de cuivre constitutifs de cette matière. Une couleur intense et passionnelle qui explore la beauté imparfaite des produits artisanaux.

Coral es la expresión cromática más natural de las arcillas. Destacan los tonos rojizos propios de los óxidos de hierro y cobre que componen este material. Un color intenso y pasional que explora la belleza imperfecta de los productos artesanales.



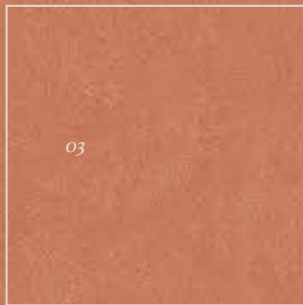
Coral



01



02

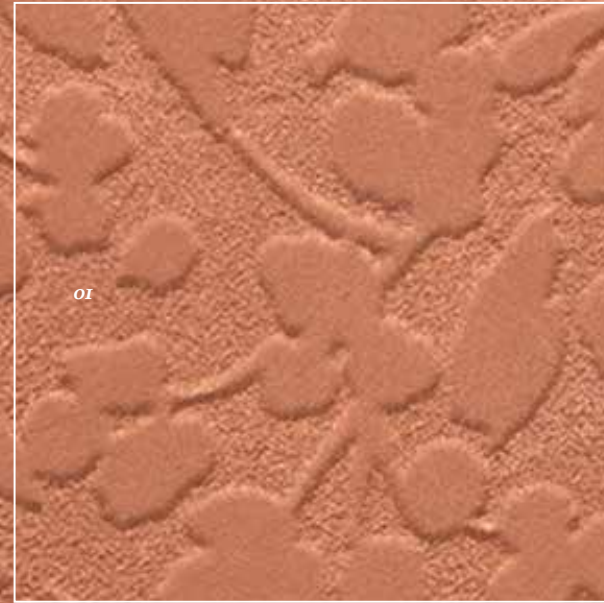
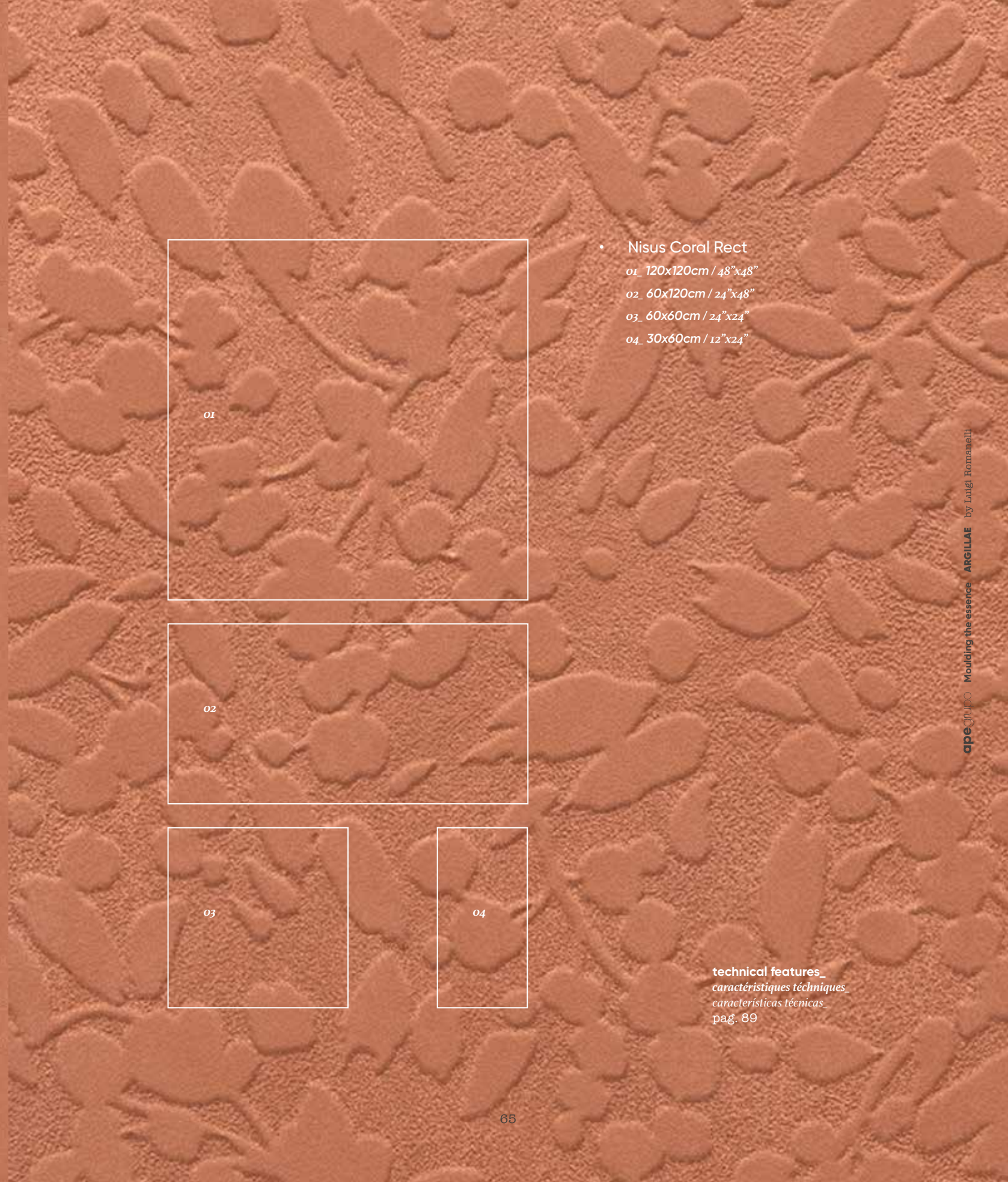


03



04

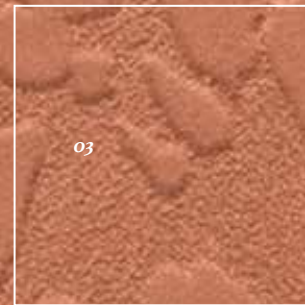
- Argillae Coral Rect
o1_ 120x120cm / 48"x48"
o2_ 60x120cm / 24"x48"
o3_ 60x60cm / 24"x24"
o4_ 30x60cm / 12"x24"
- Anti-slip Argillae Coral Rect
o1_ 120x120cm / 48"x48"
o2_ 60x120cm / 24"x48"
o3_ 60x60cm / 24"x24"
o4_ 30x60cm / 12"x24"



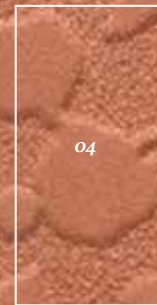
01



02



03



04

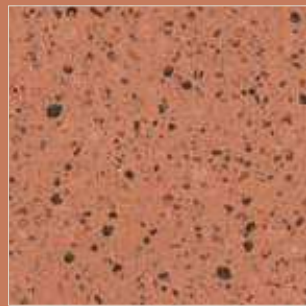
- Nisus Coral Rect
o1_ 120x120cm / 48"x48"
o2_ 60x120cm / 24"x48"
o3_ 60x60cm / 24"x24"
o4_ 30x60cm / 12"x24"

technical features_
caractéristiques techniques
características técnicas
 pag. 89

Coccio Coral



01



02



03

- Coccio Coral Rect.
01_ 120x120cm / 48"x48"
03_ 60x60cm / 24"x24"
04_ 30x30cm / 12"x12"



Argillae Coral Rect. 30x60. Nisus Coral Rect. 30x60. Coccio Mix Rect. 60x60.

Argillae Coral Rect. 120x120. Coccio Coral Rect. 120x120.



apegrupp Moulding the essence ARGILLAE by Luigi Romanelli

Argillae Coral Rect. 120x120. Coccio Coral Rect. 120x120.



apegrupp Moulding the essence ARGILLAE by Luigi Romanelli

Anti-Slip Argillae Coral Rect. 60x60. Argillae Coral Rect. 60x60. Argillae Fumo Rect. 30x60.
Coccio Coral Rect. 60x60.

07. Terra

Brown is one of the seasonal colors. It explores our need to be in touch with the earth, with nature. A relaxed and neutral color, but with great intensity and presence.

Le marron est l'une des couleurs de la saison. Il évoque notre besoin d'être en contact avec la terre et la nature. Un ton détendu et neutre, mais d'une grande intensité et présence.

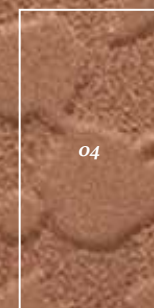
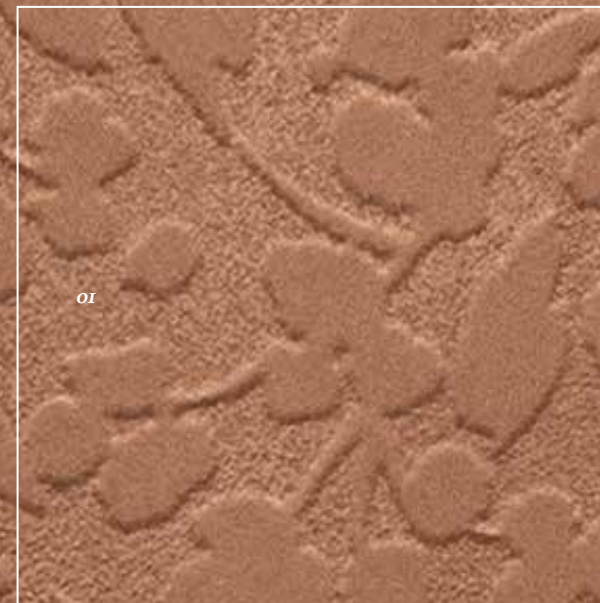
El marrón es uno de los colores de temporada. Explora nuestra necesidad de estar en contacto con la tierra, con la naturaleza. Un tono relajado y neutro, pero de gran intensidad y presencia.



Terra



- Argillae Terra Rect
o1_ 120x120cm / 48"x48"
o2_ 60x120cm / 24"x48"
o3_ 60x60cm / 24"x24"
o4_ 30x60cm / 12"x24"
- Anti-slip Argillae Terra Rect
o1_ 120x120cm / 48"x48"
o2_ 60x120cm / 24"x48"
o3_ 60x60cm / 24"x24"
o4_ 30x60cm / 12"x24"



- Nisus Terra Rect
o1_ 120x120cm / 48"x48"
o2_ 60x120cm / 24"x48"
o3_ 60x60cm / 24"x24"
o4_ 30x60cm / 12"x24"

technical features_
caractéristiques techniques
características técnicas
pag. 89

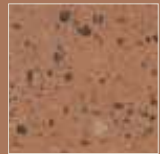
Coccio Terra



01



02



03

- Coccio Terra Rect.
01_ 120x120cm / 48"x48"
03_ 60x60cm / 24"x24"
04_ 30x30cm / 12"x12"



Argillae Terra Rect. 60x60. Coccio Terra Rect. 120x120. Murrus Terra 7x28.



Argillae Terra Rect. 120x120. Nisus Terra Rect. 120x120. Coccio Terra Rect. 120x120. Murus Terra 7x28.



Argillae Terra Rect. 120x120. Nisus Terra Rect. 120x120. Murus Terra 7x28.





Argillae Terra Rect. 60x120. Argillae Terra Rect. 30x60. Coccio Terra Rect. 30x30. Murus Terra 7x28.

08. Murus



Murus Nix 7x28 / 3"x11"



Murus Terra 7x28 / 3"x11"



Murus Nocta 7x28 / 3"x11"

The collection is completed with a muretto decoration ideal for kitchen and bathroom backsplashes, but also suitable for living rooms or public spaces. The shade variation of each one of the pieces puts the focus on the naturalness of the design.

La collection comprend également une décoration « muretto » idéale pour les crédences de cuisines et de salles de bains, mais qui convient également aux salons et aux espaces publics. La variation tonale de chacune des pièces met l'accent sur le caractère naturel du design.

La colección se completa con un decorado muretto ideal para frontales de cocinas y baños, pero también apto para salones o espacios públicos. La variación tonal de cada una de las piezas pone el foco en la naturalidad del diseño.

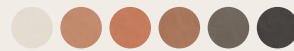
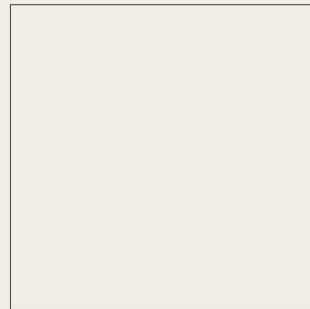


09. **Technical features & packing /**
Caractéristiques techniques et emballage /
Características técnicas y embalaje *pag. 90 _*

Argillae

Technical features & packing / Caratteristiche tecniche & packing /
Características generales & packing

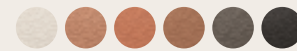
120x120cm / 48"x48"



ARGILLAE RECT. 120X120 / 48"x48"

Neve, Gobi, Coral, Fumo - **J74/M**
Terra, Nocta - **J79/M**

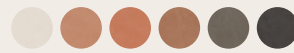
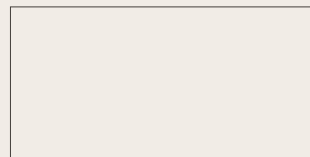
C3 R11 ANTI-SLIP ARGILLAE RECT. 120X120 / 48"x48"
Neve, Gobi, Coral, Terra, Fumo - **J99/M**



NISUS RECT. 120X120 / 48"x48"

Neve, Gobi, Coral, Fumo - **J75/M**
Terra, Nocta - **J84/M**

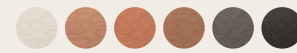
60x120cm / 24"x48"



ARGILLAE RECT. 60X120 / 24"x48"

Neve, Gobi, Coral, Fumo - **J72/M**
Terra, Nocta - **J80/M**

C3 R11 ANTI-SLIP ARGILLAE RECT. 60X120 / 24"x48"
Neve, Gobi, Coral, Fumo - **J73/M**
Terra - **J81/M**



NISUS RECT. 60X120 / 24"x48"

Neve, Gobi, Coral, Fumo - **J75/M**
Terra, Nocta - **J84/M**

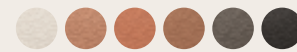
60x60cm / 24"x24"



ARGILLAE RECT. 60X60 / 24"x24"

Neve, Gobi, Coral, Fumo - **J70/M**
Terra, Nocta - **J82/M**

C3 R11 ANTI-SLIP ARGILLAE RECT. 60X60 / 24"x24"
Neve, Gobi, Coral, Fumo - **J71/M**
Terra - **J83/M**



NISUS RECT. 60X60 / 24"x24"

Neve, Gobi, Coral, Fumo - **J75/M**
Terra, Nocta - **J84/M**

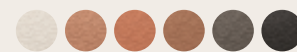
30x60cm / 12"x24"



ARGILLAE RECT. 30X60 / 12"x24"

Neve, Gobi, Coral, Fumo - **J70/M**
Terra, Nocta - **J82/M**

C3 R11 ANTI-SLIP ARGILLAE RECT. 30X60 / 12"x24"
Neve, Gobi, Coral, Fumo - **J71/M**
Terra - **J83/M**



NISUS RECT. 30X60 / 12"x24"

Neve, Gobi, Coral, Fumo - **J75/M**
Terra, Nocta - **J84/M**

7x28cm / 3"x11"



***B V4** MURUS *
7X28 / 3"x11" **J87/M**

* GRAPHIC FACES 16 PIÈCES / TAMPONS DIFFÉRENTS 16 PIÈCES
VARIACIÓN DE DISEÑO 16 PIEZAS

Packing list / Liste de colisage / Lista de embalaje

SIZE	TILES/BOX	SQM/BOX	KG/BOX	BOXES/PALLET	SQM/PALLET	KG/PALLET
120X120	1	1.44	34.97	36	51.84	1259
60X120	2	1.44	34.54	36	51.84	1243
60X60	3	1.08	25.28	40	43.20	1011
30X60	6	1.08	24.917	48	51.84	1196
7X28	50	0.98	19.34	52	50.96	1005

Technical characteristics / Caractéristiques Techniques / Características técnicas

P PORCELAIN TILES / GRÈS CÉRAME / PORCELÁNICO

M MATT / MAT / MATE

COLORED BODY / TEINTÉE DANS LA MASSE / MASA COLOREADA

RECTIFIED / RECTIFIÉ / RECTIFICADO

V2 SLIGHT VARIATION / LÉGERÉ VARIATION / VARIACIÓN LEVE

RU4 ARGILLAE (TERRA, CORAL, GOBI, FUMO, NOCTA) / COCCIO (TERRA, CORAL, GOBI, FUMO)

All the house and commercial premises with limited traffic / Toda la vivienda y locales comerciales de transito limitado / Toute l'habitation et les locaux commerciaux à trafic modéré

RU5 ARGILLAE (NEVE) / COCCIO (NEVE)

Any room subject to relatively heavy, unprotected traffic / Cualquier estancia sometida a un transito relativamente fuerte y no protegido / Tout espace soumis à un trafic relativement intense et non protégé.

R10

MODULARITY / MODULARITÉ / MODULARIDAD

THICKNESS / ÉPAISSEUR / ESPESOR :
11,5mm / 0,45"
MURUS - 9mm / 0,35"

Argillae / Coccio

Modularity / Modularité / Modularidad



Argillae is a modular collection, that is, different formats can be combined in the same surface, with the recommendation to install it, as usual, with a 2 mm joint.

Therefore, in the same space it is possible to mix 120x120, 60x120, 60x60 and 30x60 formats, as in the case of the Argillae and Nisus references, and 120x120, 60x60 and 30x30 formats in the case of the Coccio references.

The advantage of this option is aesthetic: it makes it possible to create customized spaces, to delimit spaces in the home, to give visual continuity to the room, etc. This option is currently highly appreciated by architecture and interior design professionals.

Modularity is the spirit of this collection. As is the case in traditional architecture, terracotta floor tiles are combined in different formats, each one claiming its own shape.

In fact, the surface and texture of Argillae is the result of the dialog between the artisan's hand and the earth, that is, a surface of imperfect beauty that draws its colors from the clay.

The aim is to reproduce the emotional impact of the artisan's material, but with the precision of digital technology and the most avant-garde techniques. The result is the creation of spaces that convey balance, serenity, and warmth to all rooms.

Argillae est une collection modulaire, c'est-à-dire qu'elle permet de combiner plusieurs formats sur une même surface, sachant qu'il est recommandé d'effectuer la pose comme d'habitude, avec un joint de 2 millimètres.

Dans un même espace, on peut par conséquent combiner les formats 120x120, 60x120, 60x60 et 30x60, dans le cas des références Argillae et Nisus, et les formats 120x120, 60x60 et 30x30, dans le cas des références Coccio.

L'avantage de cette solution est esthétique: elle permet de créer des espaces personnalisés, de délimiter des ambiances dans la maison, de créer une continuité visuelle dans la pièce, etc. C'est une solution actuellement très appréciée des professionnels de l'architecture et de la décoration d'intérieur.

L'esprit de cette collection repose sur la modularité. Tel est le cas dans l'architecture traditionnelle: on combine les revêtements de sol en terre cuite en plusieurs formats pour revendiquer la forme de chacun d'eux.

De fait, la surface et la texture d'Argillae sont issues du dialogue entre la main de l'artisan et la terre, autrement dit, une surface à la beauté imparfaite qui tire ses couleurs de l'argile.

Il s'agit de reproduire cet impact émotionnel du produit de l'artisan, mais avec la précision de la technologie numérique et les techniques les plus avant-gardistes. Il en résulte des espaces qui expriment l'équilibre, la sérénité et la chaleur, quelle que soit la pièce.

Argillae es una colección modular, es decir, se pueden combinar entre sí diferentes formatos en una misma superficie, con la recomendación de colocarla, como es habitual, con una junta de 2 milímetros.

Por tanto, en un mismo espacio se puede mezclar los formatos 120x120, 60x120, 60x60 y 30x60, como es el caso de las referencias Argillae y Nisus, y los formatos 120x120, 60x60 y 30x30, en el caso de las referencias Coccio.

La ventaja de esta opción es estética: permite crear espacios personalizados, delimitar espacios en la vivienda, dotar de continuidad visual a la estancia, etc. Esta opción es muy apreciada actualmente por los profesionales de la arquitectura y del interiorismo.

En la modularidad reside el espíritu de esta colección. Como así ocurre en la arquitectura tradicional, los pavimentos de barro cocido se combinan en distintas formatos reivindicando la forma de cada uno de ellos.

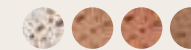
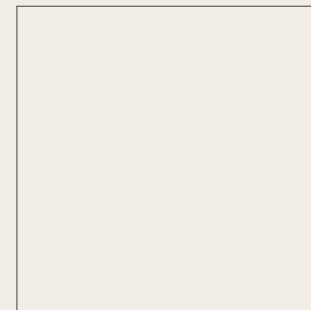
De hecho, la superficie y textura de Argillae es fruto del diálogo entre la mano del artesano y la tierra, es decir, una superficie de una belleza imperfecta que extrae sus colores de la arcilla.

Se trata de reproducir ese impacto emocional del material artesano, pero con la precisión de la tecnología digital y con las técnicas más vanguardistas. El resultado es la creación de espacios que transmitan equilibrio, serenidad y calidez a todas las estancias.

Coccio

Technical features & packing / Caratteristiche tecniche & packing / Características generales & packing

120x120cm / 48"x48"



COCCIO RECT. 120X120/48"X48" J90/M

60x60cm / 24"x24"



COCCIO RECT. 60X60/24"X24" J78/M

30x30cm / 12"x12"



COCCIO RECT. 30X30/12"X12" J91/M

Packing list / Liste de colisage / Lista de embalaje

SIZE	TILES/BOX	SQM/BOX	KG/BOX	BOXES/PALLET	SQM/PALLET	KG/PALLET
120X120	1	1.44	34.97	36	51.84	1259
60X60	3	1.08	25.28	40	43.20	1011
30X30	10	0.90	20.86	48	43.20	1001

Technical characteristics / Caractéristiques Techniques / Características técnicas

P PORCELAIN TILES / GRÈS CÉRAME / PORCELÁNICO

M MATE / MATT / MAT

COLORED BODY / TEINTÉE DANS LA MASSE / MASA COLOREADA

RECTIFIED / RECTIFIÉ / RECTIFICADO

V2 SLIGHT VARIATION / LÉGERÉ VARIATION / VARIACIÓN LEVE

R10 MODULARITY / MODULARITÉ / MODULARIDAD

THICKNESS / ÉPAISSEUR / ESPESOR : 11,5MM / 0,45"

Argillae

Technical features / Caractéristiques Techniques

/ Características técnicas



	Testing method Método de prueba Méthode d'essai	Measurement unit Unidad de medida Unité de mesure	Average Typical Values Valeurs typiques moyennes Valores Típicos Medios Valeurs Typiques Moyennes	Established limits Valores límite previstos Limites établies	Reference standard Norma de referencia Norme de référence
Water absorption in % Absorción de agua en % Absorption d'eau dans %	ISO 10545-3	%	≤ 0,5	≤ 0,5 Maximum single value 0,6% Valor único máximo 0,6% Valeur unique maximale 0,6%	UNI EN 14411-G
Dimensions Dimensiones Dimensions	ISO 10545-2	mm %	Complies with the standards Conforme aux règles Conforme con las normas	N ≥ 15	UNI EN 14411-G
Length and width (a) Longitud y anchura Longueur et largeur				± 2 % max ± 5 mm	
Length and width (b) Longitud y anchura Longueur et largeur				± 0,6 % ± 2 mm	
Length and width (d) Longitud y anchura Longueur et largeur				± 0,6 % ± 2 mm	
Thickness Espesor Épaisseur				± 5 % ± 0,5 mm	
Edge straightness Rectitud de los cantos Rectitude des bords				± 0,5 % ± 1,5 mm	
Orthogonality Ortogonalidad Orthogonalité				± 0,5 % ± 2 mm	
Flatness Planeidad La planéité				x ± 0,5 % ± 2 mm	
Appearance Aspecto Apparence				≥ 95%	
Bending strength Resistencia a la flexión Résistance à la flexion	ISO 10545-4				UNI EN 14411-G
Modulo di rottura Modulus of rupture Module de rupture Bruchlast Módulo de rotura Прочность на изгиб		N/mm ²	≥ 28	28 Minimum single value 21 Valeur unique minimale 21 Valor único mínimo 21	UNI EN 14411-G
Breaking strenght Esfuerzo de rotura Effort de rupture		N	≥ 1300	≥ 1300	UNI EN 14411-G



	Testing method Método de prueba Méthode d'essai	Measurement unit Unidad de medida Unité de mesure	Average Typical Values Valores Típicos Medios Valeurs typiques	Established limits Valores límite previstos Valeurs limites attendues	Reference standard Norma de referencia Norme de référence
Frost resistance Resistencia a la helada Résistance au gel	ISO 10545-12		Complies with the standards Conforme con las normas Conforme aux règles	Test passed in accordance with the EN ISO 10545-1 standard Prueba superada de conformidad con la norma EN ISO 10545-1 Test réussi conformément à la norme EN ISO 10545-1	UNI EN 14411-G
Thermal shock resistance Resistencia al choque térmico Résistance aux chocs thermiques	ISO 10545-9		Complies with the standards Conforme con las normas Conforme aux règles	Test passed in accordance with the en iso 10545-1 standard Prueba superada de conformidad con la norma EN ISO 10545-1 Test réussi conformément à la norme EN ISO 10545-1	UNI EN 14411-G
Linear thermal expansion coefficient Coeficiente de dilatación térmica lineal Coefficient de dilatation thermique linéaire	ISO 10545-8	x10 ⁻⁶ /°C	≤ 9	Test method available Método de control disponible Méthode de contrôle disponible	UNI EN 14411-G
Stain resistance Resistencia a las manchas Résistance aux taches	ISO 10545-14		Clase 5 Categoría 5 Catégorie 5	Value declared Valor declarado Valeur déclarée	UNI EN 14411-G
Resistance to chemicals for household use and swimming pool salts Resistencia a los productos químicos para uso doméstico y sales para piscina Résistance aux produits chimiques à usage domestique et aux sels pour la piscine	ISO 10545-13		A	B Minimum B Minimum B Minimum	UNI EN 14411-G
			LA - LB HA - HB	Value declared Valor declarado Valeur déclarée	UNI EN 14411-G
Colour resistance to light exposure Resistencia de los colores a la exposición de la luz Résistance des couleurs à l'exposition de la lumière	DIN 51094		Complies with the standards Conforme con las normas Conforme aux règles	No sample must show noticeable colour modifications. Ninguna muestra ha de presentar alteraciones apreciables de color. Aucun échantillon ne doit présenter de modifications appréciables	
Skid resistance Resistencia al deslizamiento Résistance au glissement	RAMP METHOD		R9 R10 R11 R12V4	from R9 to R13 de R9 a R13 de R9 à R13	DIN 51130 BGR 181 1

"As architect, I consider my work an exercise to the service of space".

"En tant qu'architecte, je considère mon travail comme un exercice au service de l'espace".

“Como arquitecto considero mi obra un ejercicio al servicio del espacio”.

apegrupo

Ciudad del Transporte
C/Luxemburgo, 46
12006 Castellón (es)
T. +34 964 340 434

Ape Italia Srl
Via Carazzoli, 17-19
Fiorano Modenese, Modena
(Italy)
apegrupo@apegrupo.com
apegrupo.com