

Fiorella

Inspiration · Inspiración

Hydraulic tile · Hidráulico

Sizes · Formatos

15x15 cm · 6"x6"



FIORELLA 15X15 · GINA 15X15 · ARABELLA 15X15 · MARTINA 15X15 · BRINA 15X15 · DANIA 15X15

This collection reproduces the effect of concrete hydraulic tiles with a porcelain material with advanced technical attributes. Fiorella's decorations recover timeless graphic classics typical of Art Nouveau.

Esta colección reproduce los efectos de las baldosas hidráulicas cementosas con un material porcelánico con altas propiedades técnicas. Las decoraciones de Fiorella recuperan clásicos gráficos atemporales propios del modernismo.



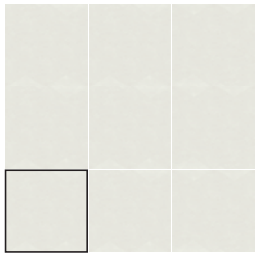
Fiorella

Inspiration · Inspiración

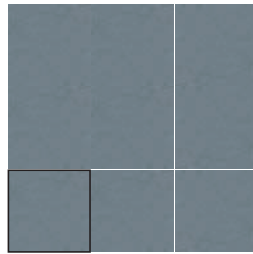
Hydraulic tile · Hidráulico

Sizes · Formatos

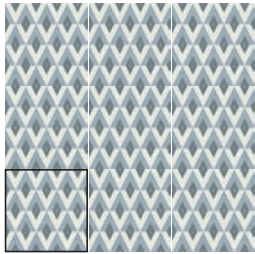
15x15 cm · 6"x6"



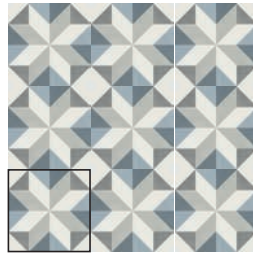
BASE FIORE PEARL
15X15 / 6"X6" R59/M



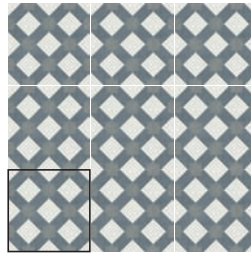
BASE FIORE NAVY
15X15 / 6"X6" R59/M



FIORELLA
15X15 / 6"X6" R59/M



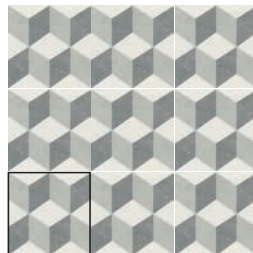
GINA
15X15 / 6"X6" R59/M



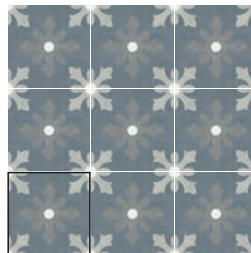
ARABELLA
15X15 / 6"X6" R59/M



MARTIA
15X15 / 6"X6" R59/M



BRINA
15X15 / 6"X6" R59/M



DANIA
15X15 / 6"X6" R59/M

Technical characteristics & packing · Características técnicas y embalaje

- P** PORCELAIN TILES / PORCELÁNICO
- M** MATT / MATE
- T** THICKNESS 0.3" / ESPESOR 9MM
- V1** UNIFORM APPEARANCE / ASPECTO UNIFORME

- C2** CLASS 2 / CLASE 2
- R10**
- (DCOF) >0,42**

Size Formato	Tiles/box Pzs/caja	Sqm/box M2/caja	Kg/box Kg/caja	Boxes/pallet Cajas/pallet	Sqm/pallet M2/pallet	Kg/pallet Kg/pallet
15x15	22	0,495	9,36	120	59,4	1.124



MARTA 15X15



BASE FIORE PEARL 15X15

REFERENCIA	FORMATO (cm)	ESPESOR (mm)	GRUPO
A027621	15X15	8,00	PC BIA GL

DIMENSIONES Y ASPECTO SUPERFICIAL

Dimensiones, espesor, rectitud de los lados, planaridad, ortogonalidad	UNE-EN 14411	Cumple todas las normas
--	--------------	-------------------------

PROPIEDADES FÍSICAS

Absorción de agua	EN ISO 10545-03	< 0,5%
Resistencia a la flexión	EN ISO 10545-04	=> 54 N/mm ²
Resistencia a la abrasión (GL: esmaltadas)	EN ISO 10545-07	II
Resistencia al choque térmico	EN ISO 10545-09	Cumple
Resistencia al cuarteo	EN ISO 10545-11	Cumple
Resistencia a la helada	EN ISO 10545-12	Cumple

PROPIEDADES QUÍMICAS

Resistencia a ácidos	EN ISO 10545-13	GHA
Resistencia a álcalis	EN ISO 10545-13	GHA
Resistencia a productos de limpieza	EN ISO 10545-13	GA
Resistencia a aditivos para piscinas	EN ISO 10545-13	GA
Resistencia a las manchas	EN ISO 10545-14	5

CARACTERÍSTICAS ANTIDESLIZANTES

Resistencia al deslizamiento (Rd)	UNE-EN 16165-C	Class 2
Resistencia al deslizamiento (R)	EN 16165-B	0.00
Resistencia al deslizamiento (DCOF)	ANSI A326.3	0,49



IORELLA 15X15

REFERENCIA	FORMATO (cm)	ESPESOR (mm)	GRUPO
A027387	15X15	8,20	PC BIA GL

DIMENSIONES Y ASPECTO SUPERFICIAL

Dimensiones, espesor, rectitud de los lados, planaridad, ortogonalidad	UNE-EN 14411	Cumple todas las normas
--	--------------	-------------------------

PROPIEDADES FÍSICAS

Absorción de agua	EN ISO 10545-03	< 0,5%
Resistencia a la flexión	EN ISO 10545-04	=> 54 N/mm ²
Resistencia a la abrasión (GL: esmaltadas)	EN ISO 10545-07	II
Resistencia al choque térmico	EN ISO 10545-09	Cumple
Resistencia al cuarteo	EN ISO 10545-11	Cumple
Resistencia a la helada	EN ISO 10545-12	Cumple

PROPIEDADES QUÍMICAS

Resistencia a ácidos	EN ISO 10545-13	GHA
Resistencia a álcalis	EN ISO 10545-13	GHA
Resistencia a productos de limpieza	EN ISO 10545-13	GA
Resistencia a aditivos para piscinas	EN ISO 10545-13	GA
Resistencia a las manchas	EN ISO 10545-14	5

CARACTERÍSTICAS ANTIDESLIZANTES

Resistencia al deslizamiento (Rd)	UNE-EN 16165-C	Class 2
Resistencia al deslizamiento (R)	EN 16165-B	0.00
Resistencia al deslizamiento (DCOF)	ANSI A326.3	0,49



MARTIA 15X15

REFERENCIA	FORMATO (cm)	ESPESOR (mm)	GRUPO
A027388	15X15	8,60	PC BIA GL

DIMENSIONES Y ASPECTO SUPERFICIAL

Dimensiones, espesor, rectitud de los lados, planaridad, ortogonalidad	UNE-EN 14411	Cumple todas las normas
--	--------------	-------------------------

PROPIEDADES FÍSICAS

Absorción de agua	EN ISO 10545-03	< 0,5%
Resistencia a la flexión	EN ISO 10545-04	=> 54 N/mm ²
Resistencia a la abrasión (GL: esmaltadas)	EN ISO 10545-07	II
Resistencia al choque térmico	EN ISO 10545-09	Cumple
Resistencia al cuarteo	EN ISO 10545-11	Cumple
Resistencia a la helada	EN ISO 10545-12	Cumple

PROPIEDADES QUÍMICAS

Resistencia a ácidos	EN ISO 10545-13	GHA
Resistencia a álcalis	EN ISO 10545-13	GHA
Resistencia a productos de limpieza	EN ISO 10545-13	GA
Resistencia a aditivos para piscinas	EN ISO 10545-13	GA
Resistencia a las manchas	EN ISO 10545-14	5

CARACTERÍSTICAS ANTIDESLIZANTES

Resistencia al deslizamiento (Rd)	UNE-EN 16165-C	Class 2
Resistencia al deslizamiento (R)	EN 16165-B	0.00
Resistencia al deslizamiento (DCOF)	ANSI A326.3	0,49

CARMEN

true tiles

GINA 15X15

REFERENCIA	FORMATO (cm)	ESPESOR (mm)	GRUPO
A027389	15X15	7,90	PC BIA GL



DIMENSIONES Y ASPECTO SUPERFICIAL

Dimensiones, espesor, rectitud de los lados, planaridad, ortogonalidad UNE-EN 14411 Cumple todas las normas

PROPIEDADES FÍSICAS

Absorción de agua	EN ISO 10545-03	< 0,5%
Resistencia a la flexión	EN ISO 10545-04	=> 54 N/mm ²
Resistencia a la abrasión (GL: esmaltadas)	EN ISO 10545-07	II
Resistencia al choque térmico	EN ISO 10545-09	Cumple
Resistencia al cuarteo	EN ISO 10545-11	Cumple
Resistencia a la helada	EN ISO 10545-12	Cumple

PROPIEDADES QUÍMICAS

Resistencia a ácidos	EN ISO 10545-13	GHA
Resistencia a álcalis	EN ISO 10545-13	GHA
Resistencia a productos de limpieza	EN ISO 10545-13	GA
Resistencia a aditivos para piscinas	EN ISO 10545-13	GA
Resistencia a las manchas	EN ISO 10545-14	5

CARACTERÍSTICAS ANTIDESLIZANTES

Resistencia al deslizamiento (Rd)	UNE-EN 16165-C	Class 2
Resistencia al deslizamiento (R)	EN 16165-B	0.00
Resistencia al deslizamiento (DCOF)	ANSI A326.3	0,49



ARABELLA 15X15

REFERENCIA	FORMATO (cm)	ESPESOR (mm)	GRUPO
A027391	15X15	8,70	PC BIA GL

DIMENSIONES Y ASPECTO SUPERFICIAL

Dimensiones, espesor, rectitud de los lados, planaridad, ortogonalidad	UNE-EN 14411	Cumple todas las normas
--	--------------	-------------------------

PROPIEDADES FÍSICAS

Absorción de agua	EN ISO 10545-03	< 0,5%
Resistencia a la flexión	EN ISO 10545-04	=> 54 N/mm ²
Resistencia a la abrasión (GL: esmaltadas)	EN ISO 10545-07	II
Resistencia al choque térmico	EN ISO 10545-09	Cumple
Resistencia al cuarteo	EN ISO 10545-11	Cumple
Resistencia a la helada	EN ISO 10545-12	Cumple

PROPIEDADES QUÍMICAS

Resistencia a ácidos	EN ISO 10545-13	GHA
Resistencia a álcalis	EN ISO 10545-13	GHA
Resistencia a productos de limpieza	EN ISO 10545-13	GA
Resistencia a aditivos para piscinas	EN ISO 10545-13	GA
Resistencia a las manchas	EN ISO 10545-14	5

CARACTERÍSTICAS ANTIDESLIZANTES

Resistencia al deslizamiento (Rd)	UNE-EN 16165-C	Class 2
Resistencia al deslizamiento (R)	EN 16165-B	0.00
Resistencia al deslizamiento (DCOF)	ANSI A326.3	0,49



BRINA 15X15

REFERENCIA	FORMATO (cm)	ESPESOR (mm)	GRUPO
A027392	15X15	8,80	PC BIA GL

DIMENSIONES Y ASPECTO SUPERFICIAL

Dimensiones, espesor, rectitud de los lados, planaridad, ortogonalidad	UNE-EN 14411	Cumple todas las normas
--	--------------	-------------------------

PROPIEDADES FÍSICAS

Absorción de agua	EN ISO 10545-03	< 0,5%
Resistencia a la flexión	EN ISO 10545-04	=> 54 N/mm ²
Resistencia a la abrasión (GL: esmaltadas)	EN ISO 10545-07	II
Resistencia al choque térmico	EN ISO 10545-09	Cumple
Resistencia al cuarteo	EN ISO 10545-11	Cumple
Resistencia a la helada	EN ISO 10545-12	Cumple

PROPIEDADES QUÍMICAS

Resistencia a ácidos	EN ISO 10545-13	GHA
Resistencia a álcalis	EN ISO 10545-13	GHA
Resistencia a productos de limpieza	EN ISO 10545-13	GA
Resistencia a aditivos para piscinas	EN ISO 10545-13	GA
Resistencia a las manchas	EN ISO 10545-14	5

CARACTERÍSTICAS ANTIDESLIZANTES

Resistencia al deslizamiento (Rd)	UNE-EN 16165-C	Class 2
Resistencia al deslizamiento (R)	EN 16165-B	0.00
Resistencia al deslizamiento (DCOF)	ANSI A326.3	0,49



DANIA 15X15

REFERENCIA	FORMATO (cm)	ESPESOR (mm)	GRUPO
A027390	15X15	8,40	PC BIA GL

DIMENSIONES Y ASPECTO SUPERFICIAL

Dimensiones, espesor, rectitud de los lados, planaridad, ortogonalidad	UNE-EN 14411	Cumple todas las normas
--	--------------	-------------------------

PROPIEDADES FÍSICAS

Absorción de agua	EN ISO 10545-03	< 0,5%
Resistencia a la flexión	EN ISO 10545-04	=> 54 N/mm ²
Resistencia a la abrasión (GL: esmaltadas)	EN ISO 10545-07	II
Resistencia al choque térmico	EN ISO 10545-09	Cumple
Resistencia al cuarteo	EN ISO 10545-11	Cumple
Resistencia a la helada	EN ISO 10545-12	Cumple

PROPIEDADES QUÍMICAS

Resistencia a ácidos	EN ISO 10545-13	GHA
Resistencia a álcalis	EN ISO 10545-13	GHA
Resistencia a productos de limpieza	EN ISO 10545-13	GA
Resistencia a aditivos para piscinas	EN ISO 10545-13	GA
Resistencia a las manchas	EN ISO 10545-14	5

CARACTERÍSTICAS ANTIDESLIZANTES

Resistencia al deslizamiento (Rd)	UNE-EN 16165-C	Class 2
Resistencia al deslizamiento (R)	EN 16165-B	0.00
Resistencia al deslizamiento (DCOF)	ANSI A326.3	0,49